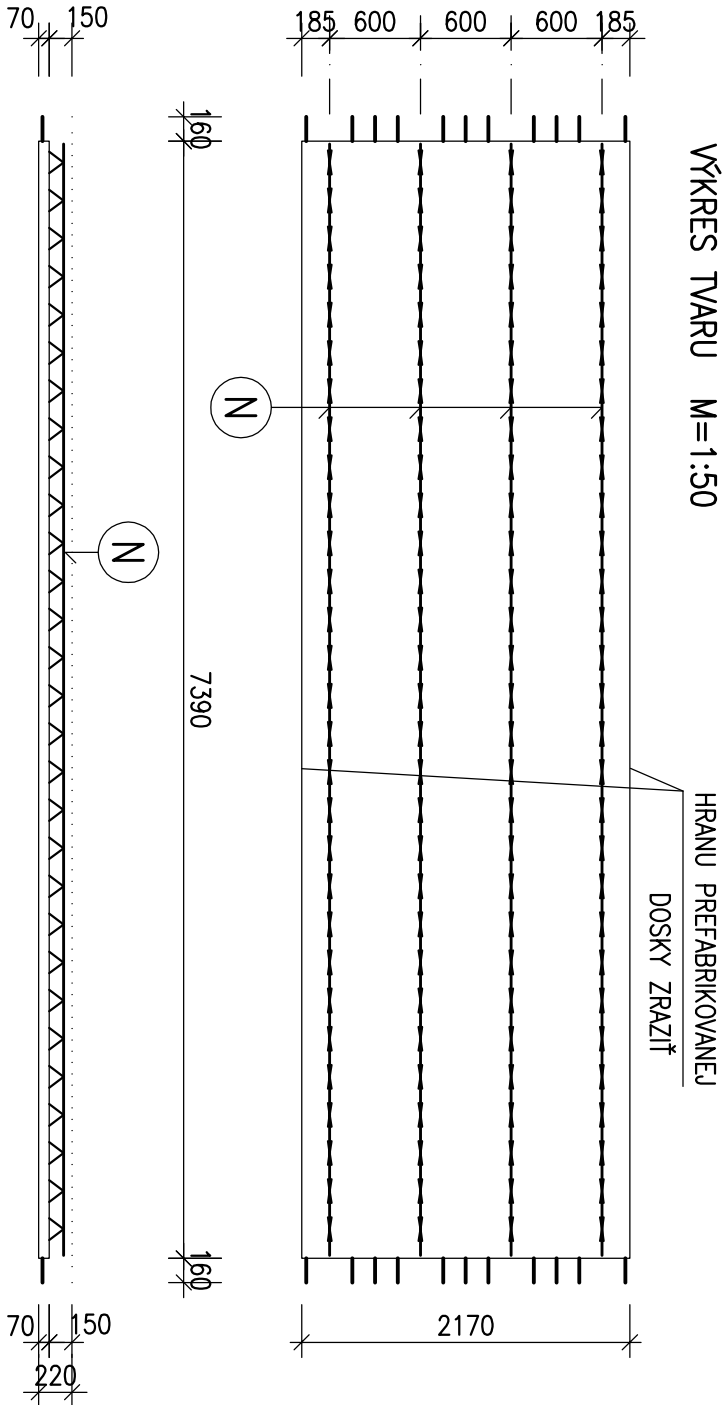
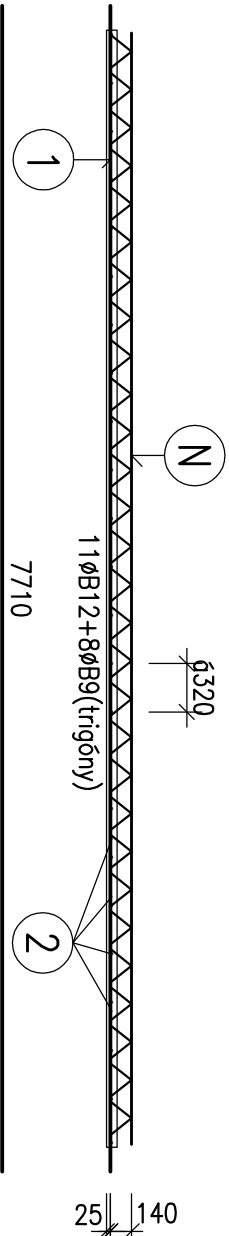
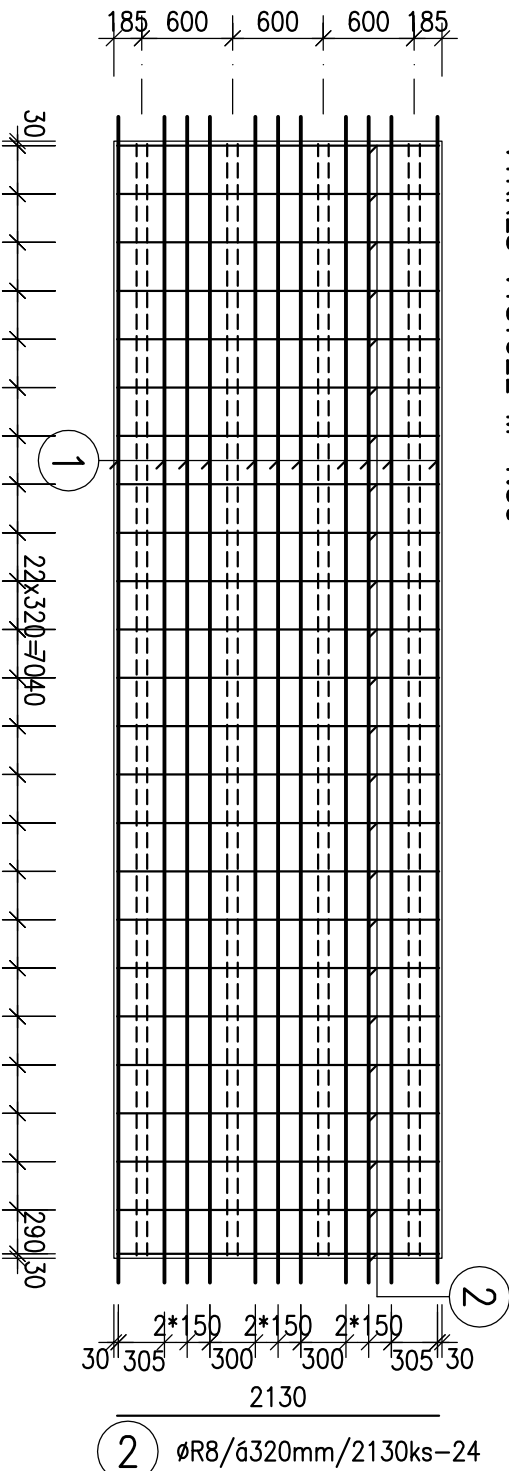


B26 KS- 5

VÝKRES TVARU M=1:50



VÝKRES VÝSTUŽE M=1:50



VÝPIS VÝSTUŽE

OZNAČENIE PRVKU	ČÍSLO POLOŽKY	PRIEMER PRUTU Ø (mm)	DĹŽKA PRUTU (m)	POČET (ks)	CELKOVÁ DĹŽKA V 'm			
					B8	B10	B12	B14
B26	1	B12	7,71	11			84.81	
	2	B8	2,13	24	51.12			
					0			0
SPOLU					'm	51.12	0.00	84.81
					kg/m	0,395	0,617	0,888
					kg	20.19	0.00	75.31
					HMOTNOSŤ VÝST. SPOLU v kg			
								95.50

BEŤÓN : STN EN206-1-C35/45-XC1(SK)-CI 0,4-D_{max}16-S3
OCEĽ : akosť B500 B (10 505-R) max. vodný súčiniteľ 0,5
Nominálne krytie výstuže: 20 mm-predos doska

OBJEM DOSKY: 1,123 m3
HMOTNOSŤ: 2.806 kg
HRÚBKÁ DOSKY: 70 mm
PRESAH NOSNÍKA NAD DOSKOU: 100 mm


Poznámky:

- PRUTY SÚ KÓTOVANÉ NA OSI PRUTOV

N NOSNÍK Z 15 1200 D (PD 15), DĹŽKA NOSNÍKA - 7,35 m, POČET PRE JEDNU DOSKU - 4 KS

Podľa STN 920201-2 tab. 1 navrhované stropné dosky spadajú pod PU III
a musia vykazovať požiaru odolnosť minimálne 45 min. (viď skladbu stropov)

PREFA STROP-FILIGRÁNOVÉ DOSKY hr.: 70mm

Hlavný inžinier projektu:		Zodpovedný projektant:		Vypracoval:	
Ing. arch. TRYLČ Ivan		Ing. BEŤKO Ľudovít		MUŠUTA Miroslav 	
Miesto stavby: MARTIN, areál UNM					
Investor: UNIVERZITNÁ NEMOCNICA MARTIN, Kollárova 2, Martin					
Akcia:					
Formát: 2 A4					
Dátum: jún 2016					
Číslo zázakzy: 16-202-PUF					
Stupeň: OP					
Profesia : ST					
Príloha:					
Mierka: 1:50					
Číslo prílohy: B26					
VÝKRES TVARU A VÝSTUŽE STROPNEJ DOSKY B26					